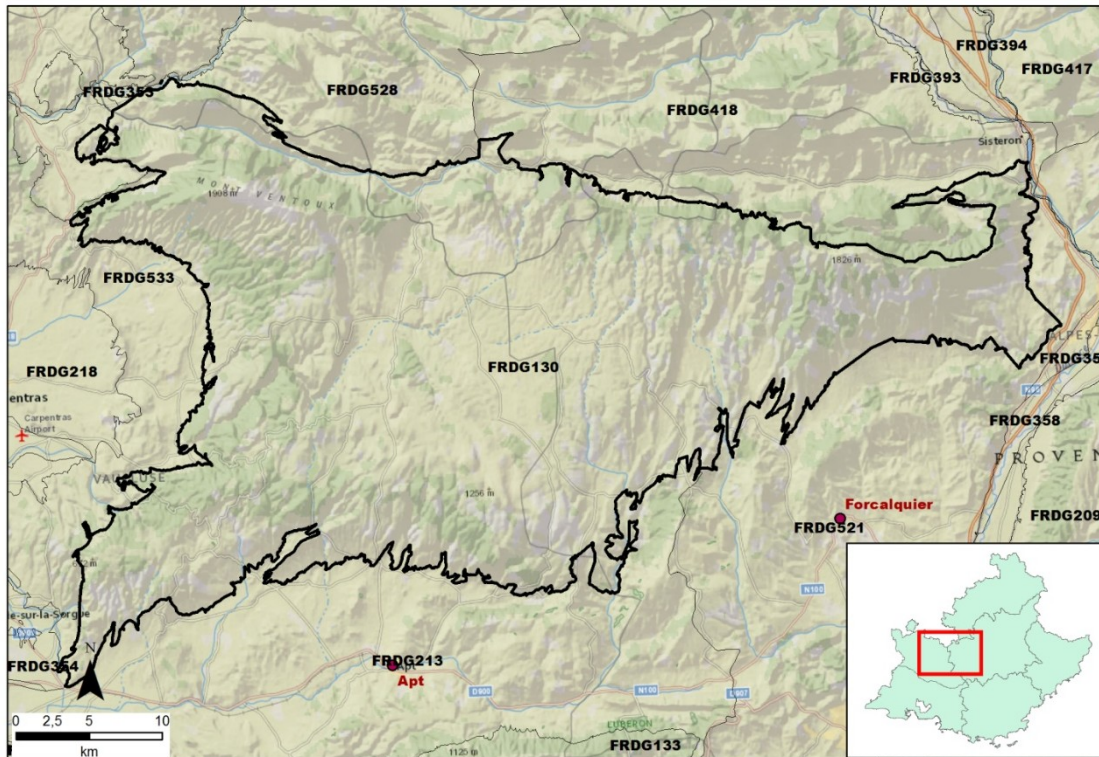




INTITULÉ DU STAGE

Démarche préalable à la préservation de la ressource stratégique des Calcaires urgoniens du plateau de Vaucluse et de la Montagne de Lure (FRDG 130) : état des lieux, diagnostic et synthèse de la connaissance sur le fonctionnement hydrogéologique de l'impluvium de Fontaine de Vaucluse

Thématique	Ressource en eau	
Offre de stage	Démarche préalable à la préservation de la ressource stratégique des Calcaires urgoniens du plateau de Vaucluse et de la Montagne de Lure (FRDG 130) : état des lieux, diagnostic et synthèse de la connaissance sur le fonctionnement hydrogéologique de l'impluvium de Fontaine de Vaucluse	
Date de publication de l'offre : 20 janvier 2022	Date limite de candidature : Au plus tôt et avant le 15 février 2022	
Relations	internes	Maître de stage : Laurent RHODET Autres : équipe technique SMBS, élus
	externes	PNR Ventoux, SMBS, PNR Luberon, Université d'Avignon, services État, BRGM, partenaires techniques et financiers, élus...
Structure d'accueil : Syndicat Mixte du Bassin des Sorgues		
Contexte : L'aquifère FR DG 130 - Calcaires urgoniens du plateau de Vaucluse et de la Montagne de Lure (FRDG 130) est identifié comme masse d'eau stratégique pour l'alimentation en eau potable par le SDAGE RMC et doit être préservée pour l'avenir. Cette ressource alimente la Fontaine de Vaucluse qui en fait la première source d'Europe mais également les différents affluents des Sorgues, de la Nesque et en partie le Toulourenc. Son impluvium d'alimentation correspond au plateau karstique du plateau de Sault jusqu'à la montagne de Lure, soit une superficie d'environ 1300 km ² . Ses caractéristiques exceptionnelles (qualitatives et quantitatives) ont fait l'objet de nombreuses études à des fins de recherche scientifique mais également en vue de mobiliser cette ressource pour l'alimentation en eau potable de qualité.		



Cependant, certaines zones d'ombres subsistent, notamment concernant les besoins actuels et futurs de la zone d'impluvium, les interconnexions possibles entre les ressources sus-jacentes et l'aquifère en question, les zones d'infiltration principales et/ou les plus vulnérables, l'évolution de la population et des activités agricoles sur le plateau, ou encore les conséquences du changement climatique.

De plus, la qualité exceptionnelle de cette ressource est à préserver tant pour les milieux aquatiques des Sorgues, de la Nesque ou du Toulourenc que pour les usages agro-industriels prélevant dans la nappe d'accompagnement des Sorgues.

Ainsi ce stage nous permettrait de faire le bilan des connaissances acquises sur cet aquifère (état des lieux / diagnostic), d'en analyser les contenus et d'identifier, le cas échéant, les études complémentaires nécessaires.

En parallèle sera mené un stage de géographie pour réaliser un diagnostic territorial de l'impluvium. Le lien entre les stages sera à entretenir, l'un alimentant l'autre.



Description de la mission

L'objet de ce stage est de réaliser un bilan des connaissances permettant :

- de disposer d'une synthèse et d'une analyse des connaissances hydrogéologiques acquises ;
- de définir, le cas échéant, les études complémentaires nécessaires.

1. **Établir une synthèse des connaissances sur les caractéristiques, le fonctionnement hydrogéologique et les ressources des masses d'eau ou aquifères de l'impluvium de Fontaine de Vaucluse.**

- a. Une première base bibliographique a déjà été constituée lors d'un stage court précédent en 2021, il s'agira de **structurer la base de données, de la compléter** avec différentes sources de données type banque hydro, cartographique, la collecte et l'analyse de documents plus locaux (SCOT, PLU, Schéma directeur AEP, Rapport technique sur les captages, Avis d'hydrogéologues agréés, étude BAC, EVP, Publication spéléologique...)
- b. **Conduire des entretiens avec les « sachants » et acteurs locaux** : Les informations recensées seront complétées et analysées par le biais d'entretiens réalisés avec les « sachants » et acteurs locaux de l'eau (hydrogéologues agréés, universitaires, spéléologues, foreurs, gestionnaires et exploitants de captages...). La démarche vise à compléter les données et les connaissances dans les zones peu ou pas renseignées et à récupérer une information « grise » généralement non publiée, pour identifier toutes les ressources stratégiques potentielles au sein de la masse d'eau ou de l'aquifère étudié. Les apports de ces entretiens sont consignés sous la forme de fiches qui vont compléter la base de données bibliographique présentée précédemment.
- c. Les **évaluer et classer les connaissances** suivant leur pertinence et leur cohérence afin de permettre de poser un diagnostic sur le niveau de connaissance et sur la qualité des informations et en faire ressortir les principaux enjeux.

2. **Structurer et mettre en forme les connaissances acquises dans une base de données avec un rendu cartographique.**

Les données et informations recueillies seront intégrées dans une base de données, et les informations et éléments à caractère spatial dans un Système d'Informations Géographiques (SIG). La définition de requêtes dans la base de données et le SIG permettra de trier et d'exploiter les informations selon les différents objectifs poursuivis.



3. **Identifier les enjeux et les besoins d'études complémentaires nécessaires :** établir les bases d'un cahier des charges.
4. **Contribuer à l'organisation et participer à un évènement sur le Karst** dans le cadre de l'année internationale du Karst (mai-juin 2022).

Niveau d'études

Bac+5

Master 2 en hydrogéologie, sciences de l'eau, eau ressource...

Conditions

Durée : 6 mois

Horaires : 35 heures / semaine

Dates souhaitées : à compter de mars/avril 2022

Risques particuliers éventuels : néant

Lieu : poste basé à Entraigues sur la Sorgue (Vaucluse) au siège du Syndicat

Mixte du Bassin des Sorgues

Indemnités : selon réglementation

Contact

Envoyer lettre de motivation + CV à : Laurent RHODET, Directeur

Mail : l.rhodet@lasorgue.fr

Téléphone : 04 90 83 68 25