

PARC
NATUREL
RÉGIONAL
DU
MONT
VENTOUX



EN PARTENARIAT AVEC :
L'AOC VENTOUX



This project is part of the
PRIMA programme supported
by the European Union



RES-MAB
Empowering Change/Embracing Resilience

Conférence de presse - 14 novembre 2024

Renforcer la **résilience** des
Réserves de biosphère méditerranéennes
face au **changement climatique**

2024-2027

PARC
NATUREL
RÉGIONAL
DU
MONT
VENTOUX



EN PARTENARIAT AVEC :
L'AOC VENTOUX



This project is part of the
PRIMA programme supported
by the European Union



RES-MAB
Empowering Change/Embracing Resilience

Jacqueline BOUYAC

Présidente du Parc naturel régional du Mont-Ventoux
Vice-présidente de la Région Sud Provence-Alpes-Côte d'Azur.

Frédéric CHAUDIÈRE

Président de l'AOC Ventoux

Georgia LAMBERTIN

Présidente de la Chambre d'Agriculture de Vaucluse

Bénédicte MARTIN

Vice-présidente du Parc naturel régional du Mont-Ventoux, déléguée à l'agriculture et à l'alimentation, Vice-présidente de la Région Sud Provence-Alpes-Côte d'Azur.

PARC
NATUREL
RÉGIONAL
DU
MONT
VENTOUX



EN PARTENARIAT AVEC :
L'AOC VENTOUX



This project is part of the PRIMA programme supported by the European Union



Promoting WEF E Nexus-based adaptation and mitigation solutions and landscape resilience to climate change in the Mediterranean Biosphere Reserves

Roser MANEJA

Directrice adjointe de recherche Programme Bioéconomie et Gouvernance
Coordnatrice du projet RESMAB – CTFC Espagne

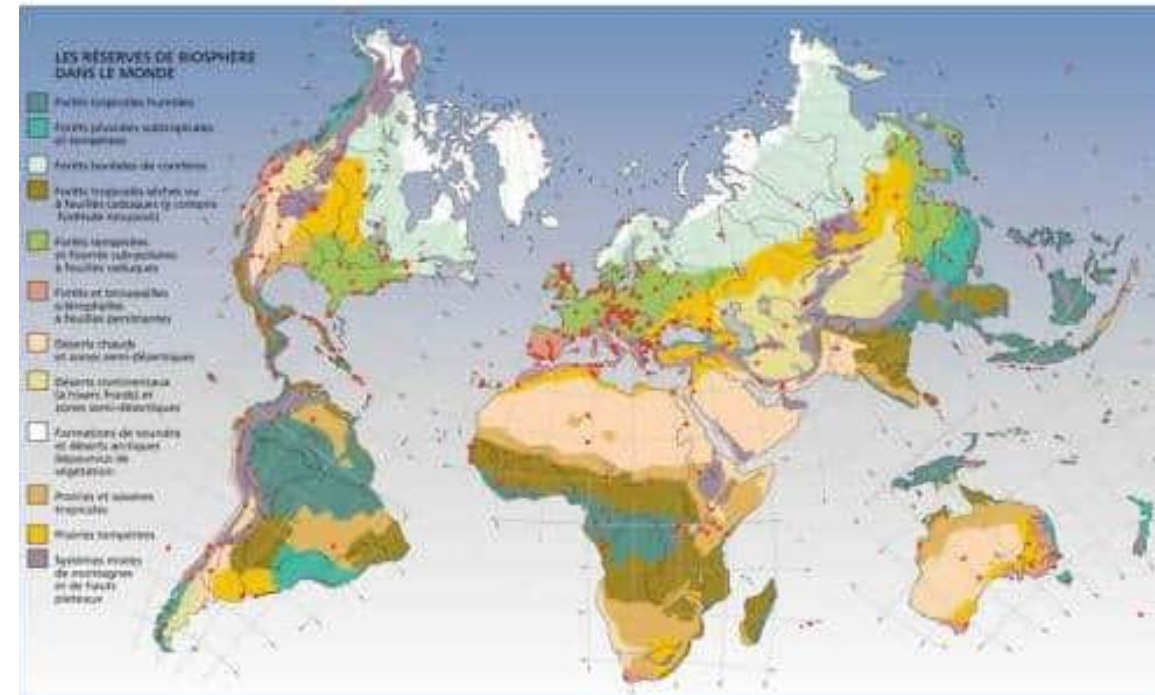
Les partenaires : 3 continents, 7 pays

Espagne
France
Italie
Slovénie
Liban
Jordanie
Maroc

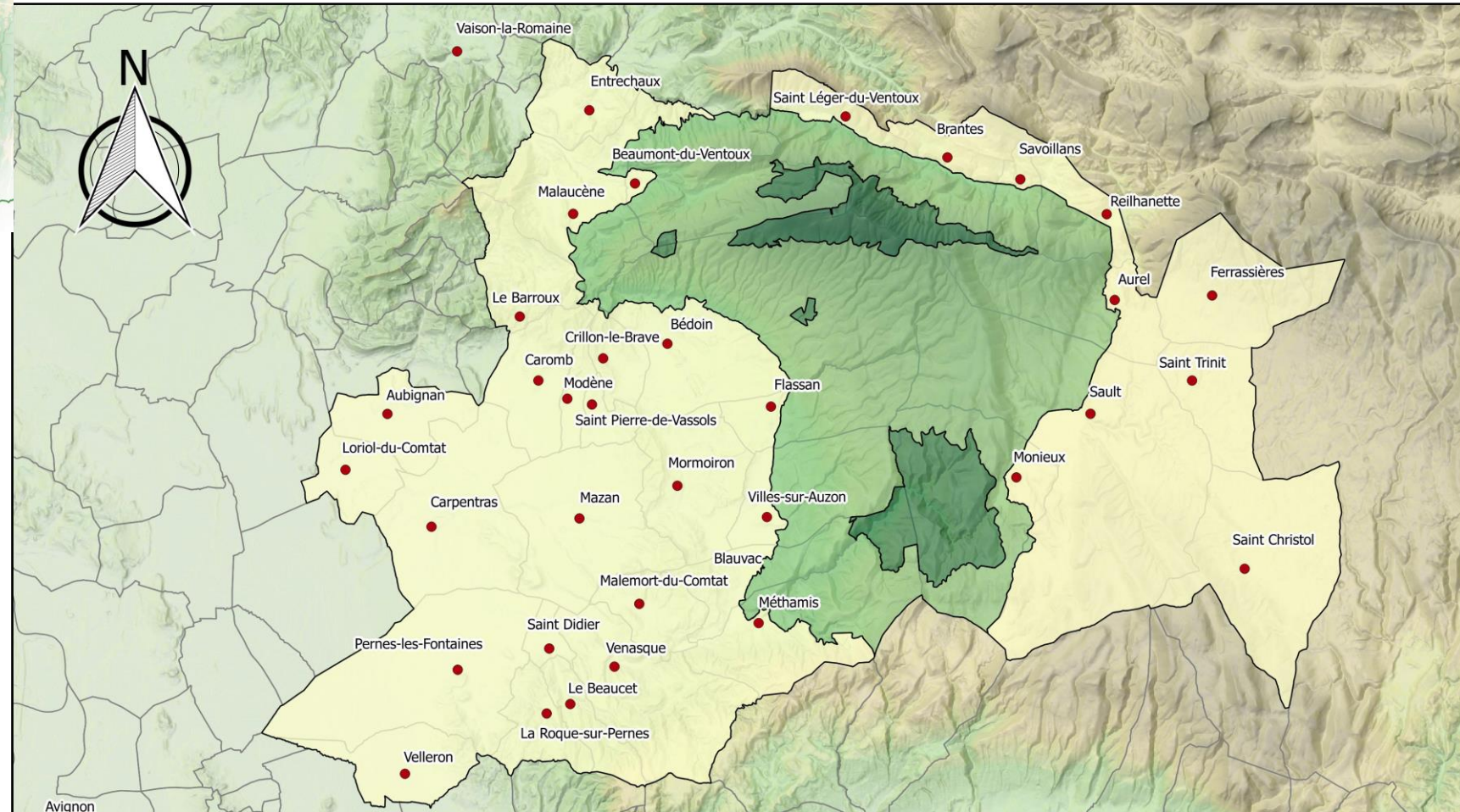
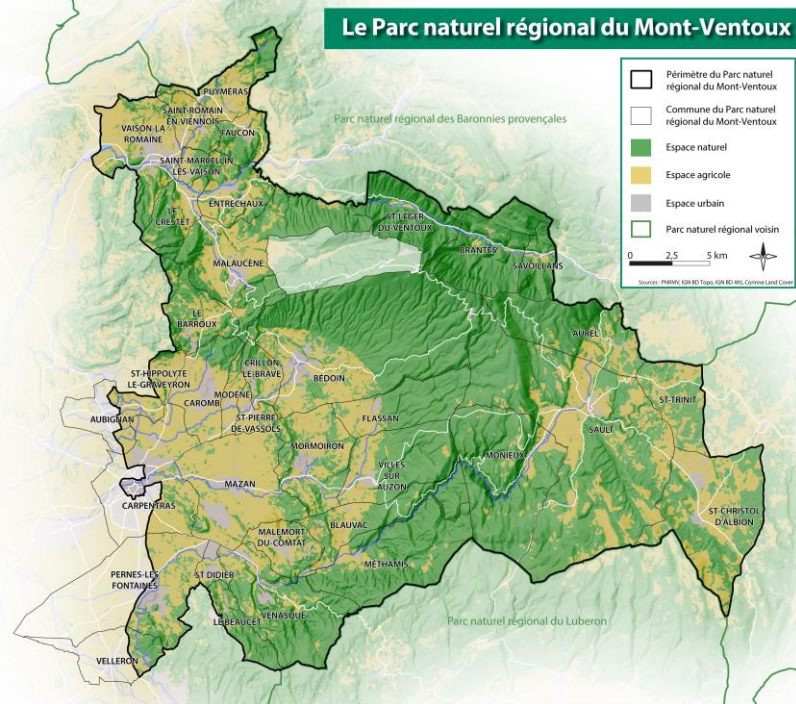


Le programme Man and Biosphere (MaB) de l'UNESCO

- * Un réseau de 738 Réserves de biosphère dans 134 pays
- * Des sites d'apprentissage du développement durable qui encouragent la recherche, la formation et l'échange de connaissances
- * Des réseaux régionaux structurés dont un autour de la Méditerranée (MedMAB)



Le territoire de la Réserve de biosphère Mont-Ventoux



Un financement 100% PRIMA-Europe

4 millions d'€ sur 3 ans dont :

510 k€ pour le Ventoux :

200 k€ pour investissements, études, formations...

1,30 ETP pour le PNR MV et 0,25 ETP pour l'AOC Ventoux



Une **complémentarité** avec d'autres outils incitatifs :

Mesures Agri-Environnementales et Climatiques : 700 k€ (2023/2024)

Pacte en Faveur de la Haie : 100 k€ + (2024)

L'ADN du projet RES-MAB

- Prise en compte des liens eau-alimentation-énergie-écosystèmes ;
- Développer des modèles de gouvernance et économiques innovants ;
- Favoriser la place des femmes et des jeunes ;
- Modéliser des scénarii pour se projeter dans le futur ;
- Développer et promouvoir des sites de démonstration ;
- Animer des communautés de pratiques : échanger, adapter.



Des constats

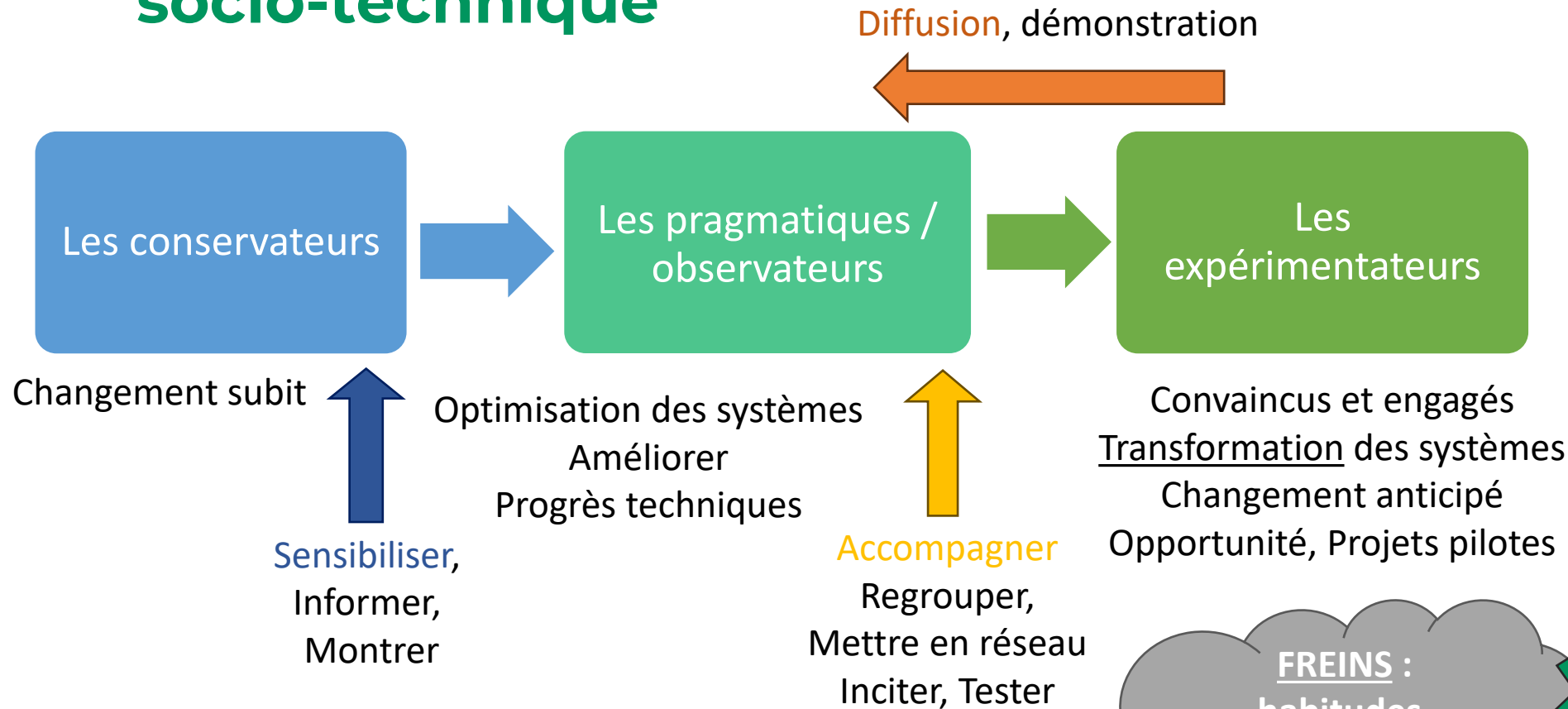
- * Région méditerranéenne davantage **vulnérable au changement climatique** ;
- * Aléas **climatiques** qui nécessitent de diversifier les productions, les débouchés et de mieux valoriser ;
- * Filières agricoles en **crise** (viti, arbo, lavande, ...) ;
- * Territoire orienté **export** (65%) mais assez **diversifié** ;
- * Des **initiatives** individuelles et collectives **porteuses** (Groupe Agriculture-Climat Ventoux, GIEE, filière céréale légumineuses...)

Rappel des préconisations scientifiques

- Favoriser la **biodiversité** cultivée et sauvage ;
- Développement de **l'agroécologie**, agroforesterie ;
- Pratiques de gestion de **sols vivants** ;
- Sélectionner des **variétés** plus résilientes face au changement climatique ;
- Approche territoriale et **relocalisation** des systèmes alimentaires ;
- Diminuer la consommation énergies fossiles et développer la production **d'ENR**.

Source : GREC Sud 2022, extraits

Accompagner les changements : une approche socio-technique



Source : UMR ESO, Univ Rennes

Méthodologie lancement du projet

- **Bibliographie** #agronomie #sociologie #psycho-sociale
- **Entretiens chercheurs** : GREC Sud, INRAe, GRAB, IDR
- **Entretiens OPA du territoire** : Chambre Agriculture, Bio de Paca, CFPPA-Campus Louis Giraud, GRCIVAM, CRIIAM, Agribio84, etc.
- **Visite sites pilotes** : Piolenc et La Durette
- **Entretiens agriculteurs** : arboriculteurs, polyculture plateau, maraichers, viticulteurs.
- **Contacts Université** Avignon-MFR Bollène et ISARA

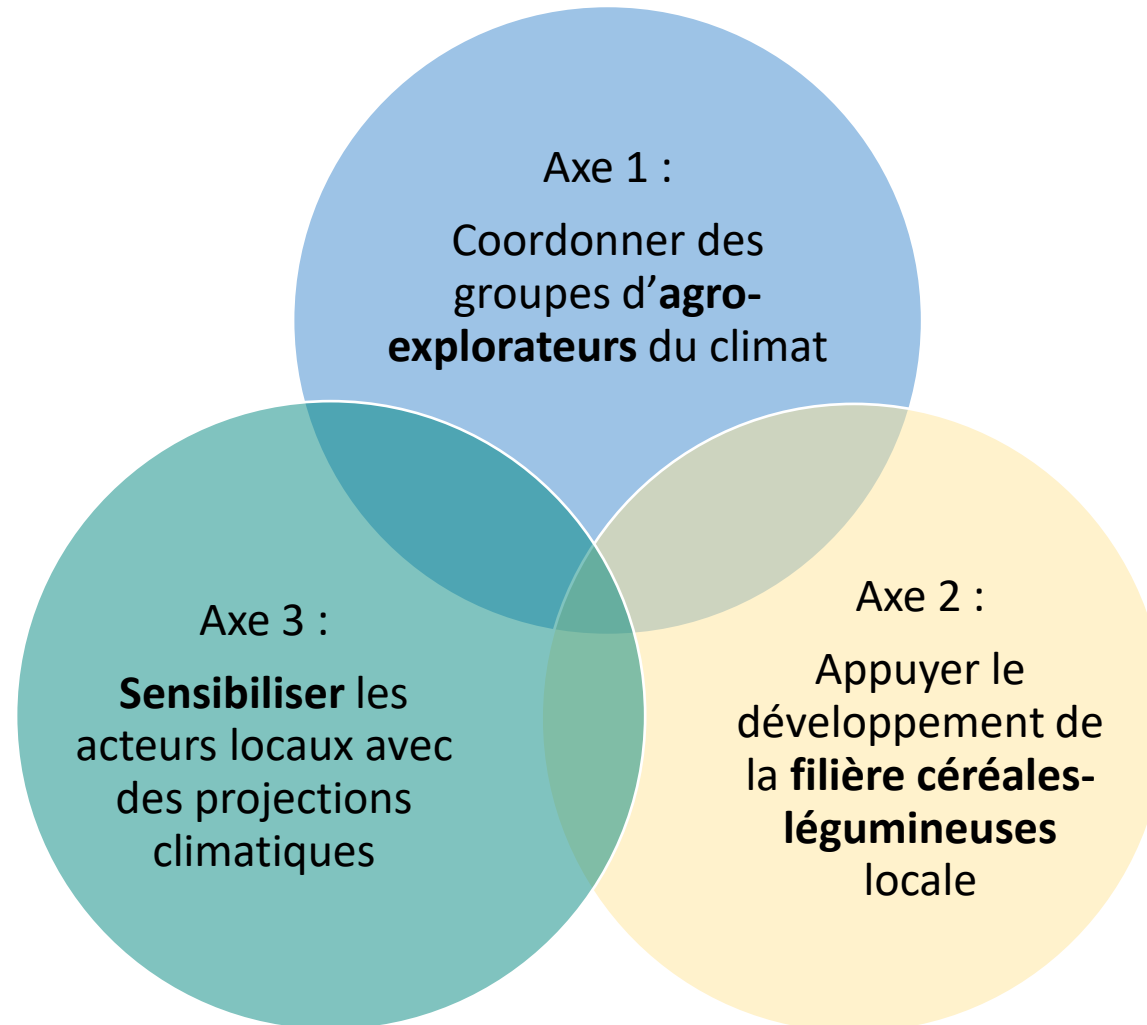
Un dispositif intégré à son territoire ...



... qui articule **l'expérience** et les **compétences** des partenaires :

Recherche , diagnostics, formation, conseil, accompagnement collectifs, enquêtes, expertise, installation et suivi IAE, ...

Les 3 axes de travail du projet





Axe 1 :

Coordonner
des groupes
d'agro-explorateurs
du climat

Enjeux :

- * Rompre l'isolement face aux défis climatiques
- * Faciliter et adapter les changements de pratique, sur chaque ferme
- * **Innover** et penser les changements sur le long-terme.

Objectifs :

- * Proposer un espace **d'échange** et d'appui entre pairs
- * **Accompagner** à la mise en œuvre des plans d'action
- * Favoriser le soutien et l'intelligence **collective**.

Des groupes
suivis
dans le temps
qui montent en
compétence et
expérience

>> Accompagner les changements de pratiques agricoles



Les actions amont :

- * Proposer aux viticulteurs de cultiver des céréales-légumineuses en rotation des parcelles arrachées
- * Renforcer la culture céréales-légumineuses sur le plateau de Sault. Développer des débouchés équitables.

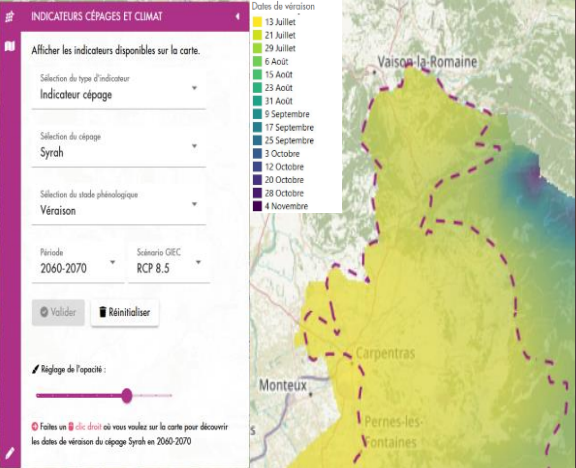
Les actions aval :

- * Proposer aux étudiant.es ISEMA de l'innovation agro-alimentaire
- * Impliquer les acteurs agro-alimentaires
- * Faire connaître les produits transformés auprès du grand public (PAT, restauration collective).

Axe 2 :

Appuyer le
développement
de la filière
céréales
légumineuses locale

>> Promouvoir un modèle économique viable



Axe 3 :

Sensibiliser les acteurs locaux avec des projections climatiques

Les enjeux :

- * Faire prendre conscience des impacts du changement climatique sur les services éco-systémiques du territoire ;
- * Rendre tangibles les impacts pour guider les décisions.

Les objectifs :

- * Sensibiliser les décisionnaires ;
- * Mobiliser les élu.es sur leurs champs d'action (proposition de loi, PLU, aides et subventions) ;
- * Animer une concertation territoriale.

>> Anticiper les changements à l'échelle du territoire

Un projet qui **souhaite s'adapter**
aux dynamiques locales,
aux ressources et besoins du territoire.

Merci pour votre écoute.

Vos questions, remarques ou suggestions ?

