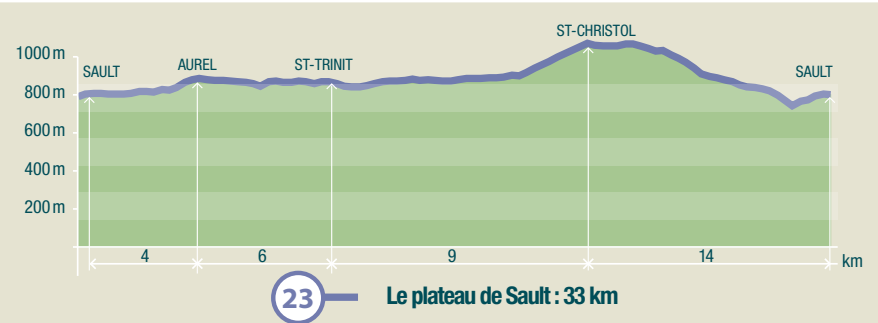
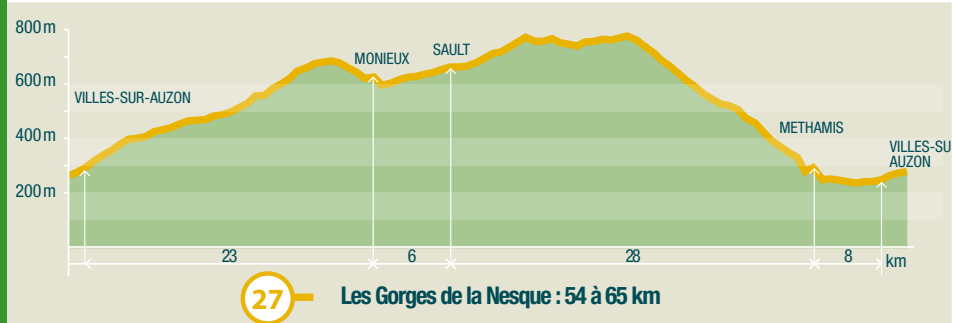
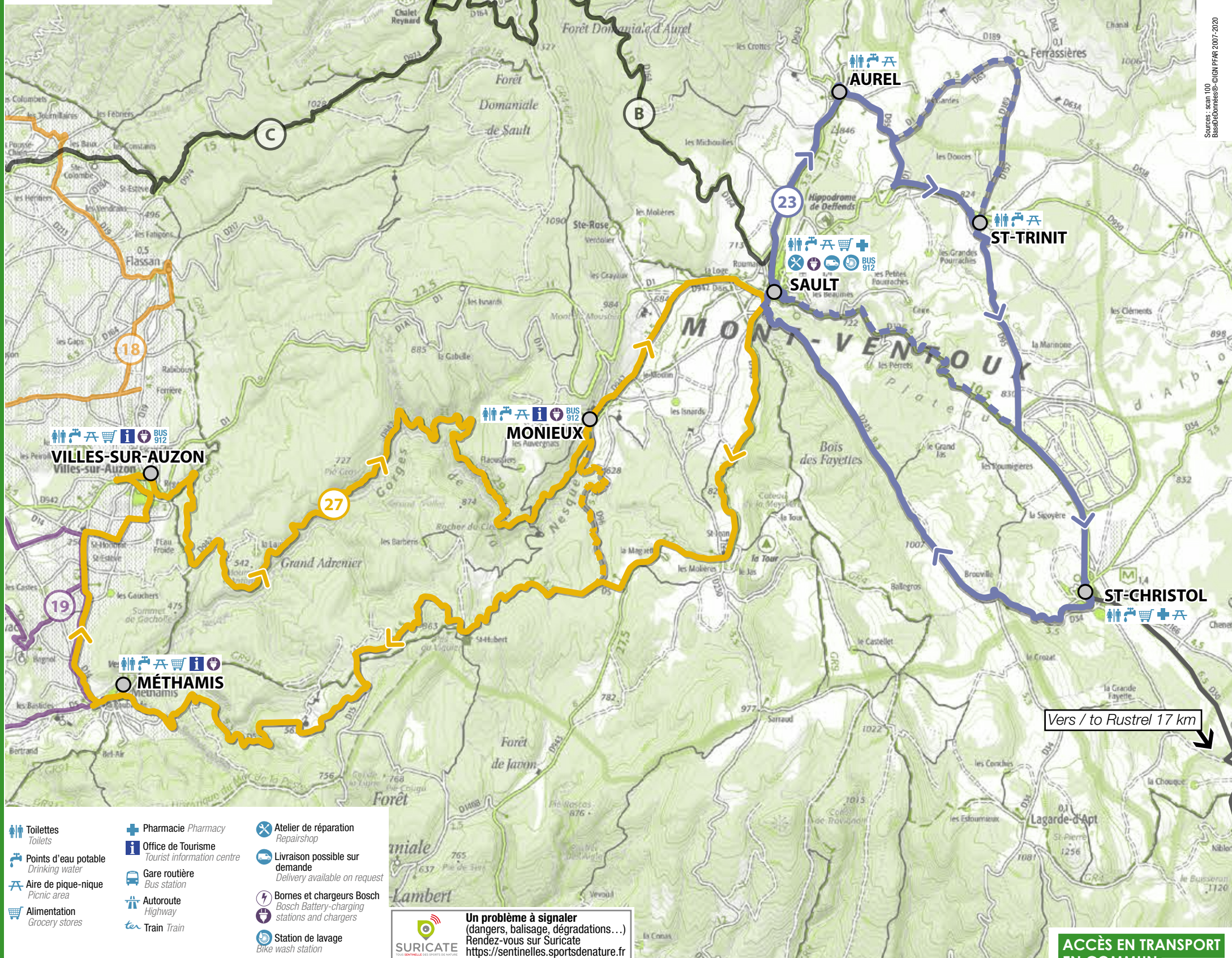


- Boucle 23 : Le Pays de Sault 33 km
- Boucle 27 : Les gorges de la Nesque 65 km
- B : Ascension du Ventoux au départ de Sault 26 km
- C : Ascension du Ventoux au départ de Bédoin 21 km
- Variante Option
- Liaison Links between routes



**ACCÈS EN TRANSPORT EN COMMUN**  
Access with public transportation

**ter Train**  
Ligne Avignon – Carpentras (équipé d'un wagon vélo)  
Train line Avignon – Carpentras equipped with a bike wagon  
[www.ter.sncf.com](http://www.ter.sncf.com)

**Bus - Réseau Zou**  
Ligne 912 : Carpentras - Sault  
<https://services-zou.maregionsud.fr/fr/>

**LOUEURS ET RÉPARATEURS DE VÉLOS**  
Bike rental and repair

**BÉDOIN - 84410**  
**RÈVE DE VÉLO**  
Loueur / Accompagnateur / réparateur  
57 Rte du Mont Ventoux  
+33 (0)4 67 15 82 03  
[www.revedevelo.com](http://www.revedevelo.com)

**CARPENTRAS - 84200**  
**VÉLOC'SUD**  
9 rue colbert  
+33 (0)6 03 59 28 88  
<http://velocsud.fr>

**SAULT - 84390**  
**ALBION CYCLES**  
Location, réparation et vente de vélos et VTT / Transport  
Route de Saint-Trinit  
+33 (0)4 12 30 01 06  
[www.albioncycles.com](http://www.albioncycles.com)

**ACCOMPAGNATEURS Guides**

**MAZAN - 84380**  
**REGIS TIGE**  
+33 (0)6 11 72 55 86  
[regis.tige@hotmail.com](mailto:regis.tige@hotmail.com)

**TRANSPORT DE BAGAGES, PERSONNES ET VÉLOS**  
Transportation of luggage, people and bicycles

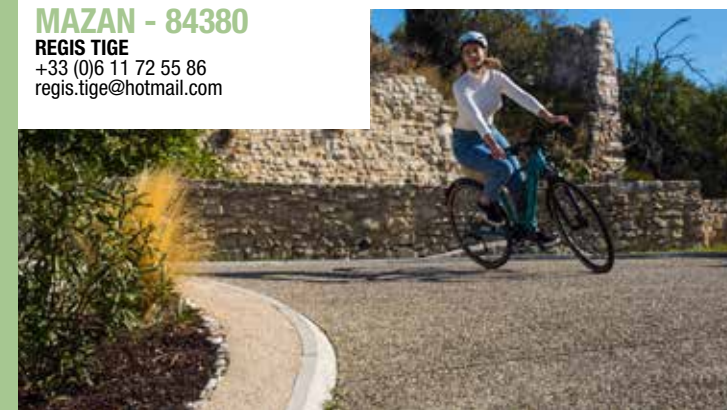
**ALBION CYCLES**  
Location, réparation et vente de vélos et VTT / Transport  
+33 (0)4 12 30 01 06  
[www.albioncycles.com](http://www.albioncycles.com)

**LE TAXI DES DENTELLES**  
+33 (0)4 90 46 89 42  
[www.taxisdesdentelles.fr](http://www.taxisdesdentelles.fr)

**RIDE AND MORE TRAVEL**  
Agence spécialisée séjours vélo et VTT / Transport de personnes et vélos  
+33 (0)6 76 35 50 96  
[www.rideandmore.com](http://www.rideandmore.com)

**VENTOUX PRESTIGE VTC**  
+33 (0)6 50 75 67 58  
[www.ventouxprestige-vtc.com](http://www.ventouxprestige-vtc.com)

**VENTOUX TRAVEL CAR**  
+33 (0)7 82 99 02 65  
[www.ventouxtravelcar.fr](http://www.ventouxtravelcar.fr)



**Suggestions de parcours / Ideas of bike routes**

**23 Le plateau de Sault**  
33 km 20,5 miles / 2h30 / D+ 430  
Départ : Sault - Parking des Aires  
SAULT > AUREL > SAINT-TRINIT > SAINT-CHRISTOL D'ALBION

**27 Les Gorges de la Nesque**  
54 à 65 km 33,5 to 40 miles / 5h / D+ 975  
Départ : Villes-sur-Auzon - Esplanade Claude Bérard (rue Villeneuve)  
VILLES-SUR-AUZON > MONIEUX > SAULT > METHAMIS





Rien de tel que le vélo pour découvrir les gorges de la Nesque, un canyon grandiose et sauvage, avec en point d'orgue un belvédère faisant face au majestueux Rocher du Cire. Dépassant les 400 m de profondeur par endroit, elles font partie des sites naturels majeurs du Parc naturel régional du Mont-Ventoux. Au débouché des gorges, changement de décor. Vous êtes au pays de Sault ! Berceau de la lavande, c'est un vaste plateau baigné de lumière où l'agriculture et l'élevage façonnent depuis toujours un paysage mosaïque. Son altitude et sa situation géographique le préservent des chaleurs estivales et en font un lieu idéal pour la pratique du vélo et des activités de pleine nature.

*There is nothing like cycling to discover the gorges of the Nesque, a grandiose and wild canyon, culminating in a viewpoint facing the majestic Rocher du Cire. With depths of over 400 m in places, they are one of the major natural sites of the Mont Ventoux Natural Regional Park. At the end of the gorges, the scenery changes. You are in Sault country! The birthplace of lavender, it is a vast plateau bathed in light where agriculture and livestock farming have shaped a mosaic landscape from the very beginning. Its altitude and geographical setting protect it from the summer heat and make it an ideal place for cycling and outdoor activities.*



### OÙ SE LOGER ? Accommodations

#### MÉTHAMIS - 84570

**METAFORT**  
Chambres et table d'hôtes  
31 Montée du vieil hôpital,  
haut du village  
+33 (0)4 90 34 46 84  
+33 (0)6 69 74 07 89  
www.metafort-provence.com

#### SAINT-CHRISTOL-D'ALBION - 84390

**ACCUEIL SPÉLÉOLOGIQUE DU PLATEAU D'ALBION (ASPA)**  
Gîte d'étape et de groupe / Spéléologie et activités de pleine nature  
3 rue du clocher  
+33 (0)4 90 05 01 02  
+33 (0)6 09 28 69 19  
www.aspanet.net

#### SAULT - 84390

**GÎTE PILPOIL**  
11 rue du Barda  
+33 (0)6 80 62 53 39  
www.pilpoil-provence.fr

**LA BASTIDE DES BOURGUETS**  
Chambres et table d'hôtes, gîtes  
Les Bourguets  
+33 (0)4 90 64 11 90  
+33 (0)7 69 33 91 11  
www.bastidedesbourguets.com

**DOMAINE DU VAL DE SAULT\*\*\*\***  
Hôtel / Restaurant  
1167, ancien chemin d'Aurel  
+33 (0)4 90 64 01 41  
www.valdesault.com

**HÔTEL BELVUE**  
Place du Château  
+33 (0)4 90 64 15 93  
+33 (0)6 70 53 46 95  
www.hotel-belvue.com

**CHAMBRES D'HÔTES LA MAGUETTE**  
La Maguette - 2079 route de Javon  
+33 (0)6 82 96 19 97  
www.lamaguette.com

**HOTEL LE NESK\*\*\***  
3 rue Belle Vue  
+33 (0)4 90 70 66 08  
www.lenesk.com

#### VILLES-SUR-AUZON - 84570

**CAMPING LES VERGUETTES\*\*\*\***  
119 route de Carpentras  
+33 (0)4 90 61 88 18  
www.provence-camping.com

### OÙ SE RESTAURER ? Restaurants

#### SAULT - 84390

**RESTAURANT Ô PICHOUN**  
7 place porte de Provence  
+33 (0)4 90 64 15 93  
www.opichoun.com

**LA TABLE DU VAL DE SAULT**  
1167, ancien chemin d'Aurel  
+33 (0)4 90 64 01 41  
www.valdesault.com

**L'ÉTAPE DU VENTOUX**  
3, rue Belle Vue  
+33 (0)4 90 70 66 08

### À VISITER Cultural sites

**MONIEUX - 84390**  
**MUSÉE DE LA TRUFFE DU VENTOUX**  
Place Jean Gabert  
+33 (0)4 90 64 03 09

**SAINT-CHRISTOL-D'ALBION - 84390**  
**MUSÉE MARCEAU CONSTANTIN**  
Le cours  
+33 (0)6 84 37 96 76  
www.musee-marceau-constantin.com

**SAULT - 84390**  
**DISTILLERIE AROMA PLANTES**  
Route du Mont Ventoux  
+33 (0)4 90 64 14 73  
www.distillerie-aromaplantes.com

### RENSEIGNEMENTS Informations

**MONIEUX (MAI À SEPT.) - 84390**  
+33 (0)4 90 64 14 14  
monieux@ventoux-sud.com

**SAULT - 84390**  
+33 (0)4 90 64 01 21  
sault@ventoux-sud.com

**VILLES-SUR-AUZON - 84570**  
+33 (0)4 90 40 49 82  
villes-sur-auzon@ventoux-sud.com

Niveau découverte à sportif  
Level average to sportive  
VTC - VAE - Vélo de route  
Hybrid bike - Electric bike - Road bike  
33 à 65 km / 20.5 to 40 miles  
2h30 à / to 5h

### Autour de Sault et des gorges de la Nesque



### RECOMMANDATIONS Recommendations

- Respectez le code de la route  
*Respect the highway code*
- Ramenez vos déchets  
*Bring back your rubbish*
- Interdit de faire du feu  
*Lighting of fire is strictly forbidden*
- Pensez à tout le matériel indispensable à une bonne randonnée : casque, kit réparation, pompe, antivol, cartes etc.  
*Have everything you need for a trouble-free trip : helmets, repair kit, pump, security lock, maps etc.*
- Si d'aventure un brin de lavande vous tente, qu'il ne s'agisse que d'un brin !  
*If you are tempted to pick a sprig of lavender, let it be no more than a sprig !*

Période recommandée : Hors saison estivale, de mars à juin et de septembre à novembre. L'été, les fortes chaleurs et la fréquentation routière importante rendent la pratique du vélo dangereuse. Adaptez vos horaires pour partir à la fraîche !  
*Recommended period: Outside summer period, from March to June and September to mid-November. In summer, high temperatures and heavy traffic makes cycling be more risky. Adapt your schedule to circulate in cooler temperatures !*

**MÉTÉO  
WEATHER**  
Vaucluse : + 33 (0)8 99 71 02 84  
(2,99 € par appel call)  
www.meteofrance.com

**NUMÉROS UTILES  
USEFUL NUMBERS**  
• N° d'urgence Emergency : 112  
• Police Gendarmerie : 17  
• Pour connaître le niveau de risque d'incendie Fire risk : +33 (0)4 28 31 77 11

**SAULT - 84390**  
**OFFICE DE TOURISME VENTOUX SUD**  
14, avenue de la promenade  
+33 (0)4 90 64 01 21  
sault@ventoux-sud.com  
www.ventouxprovence.fr

**Ventoux** www.destinationventoux.com

**PROVENCE-A-VELO.FR**  
**PROVENCE-CYCLING.COM**  
**PROVENCE-RADFAHREN.DE**  
**FIETSEN-IN-PROVENCE.COM**



Toutes les photos appartiennent à La Provence à Vélo soit en propriété, soit par convention. Reproduction interdite sans accord préalable.  
Les données publiées sont non contractuelles.  
© Crédits photos : V. THOMANN-PNRMV, C. CONSTANT, D. ROSSO, A. HOCQUEL-VPA, OTI Ventoux Sud  
Droits réservés / Provence à Vélo

### La charte « Accueil Vélo » vous chouchoute !



Hébergements, restaurants, loueurs et réparateurs de vélo, lieux de visite et caves mais aussi offices de tourisme, tous vous garantissent :

- Être à proximité d'un itinéraire cyclable
- Des équipements et services dédiés
- Un accueil attentionné et des conseils pour mieux apprécier votre séjour

Découvrez tous les services « Accueil Vélo » sur : [www.provence-a-velo.fr](http://www.provence-a-velo.fr)

### The Charter "Accueil Vélo" is here to pamper you!

Accommodations, restaurants, bike rentals and repair services, places to visit, wine cellars and tourist offices, they all guarantee :

- Being near a cycle route
- Adapted equipments and services
- A warm welcome and advices to fully enjoy your stay

Discover all service provider « Accueil Vélo » on: [www.provence-cycling.com](http://www.provence-cycling.com)

